

GeoCoachSE のメニュー「法務局の地図 XML」

2023/02/28
有限会社ジオ・コーチ・システムズ
<http://www.geocoach.co.jp/>

GeoCoachSE での対応の概要は、次の

法務局の地図 XML への対応

http://www.geocoach.co.jp/help/GeoCoach_process_011_map_xml.pdf

に移行しました。

2023年2月28日

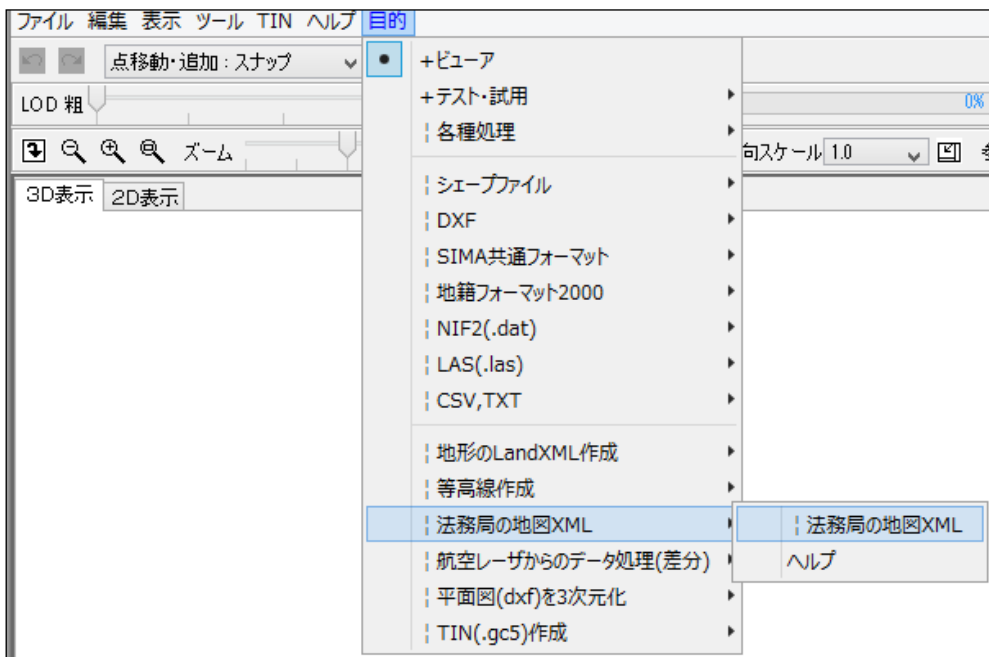
以下、古いドキュメントになります。

GeoCoachSE のメニュー「法務局の地図 XML」は、法務局の地図 XML 関係の機能を集めています。

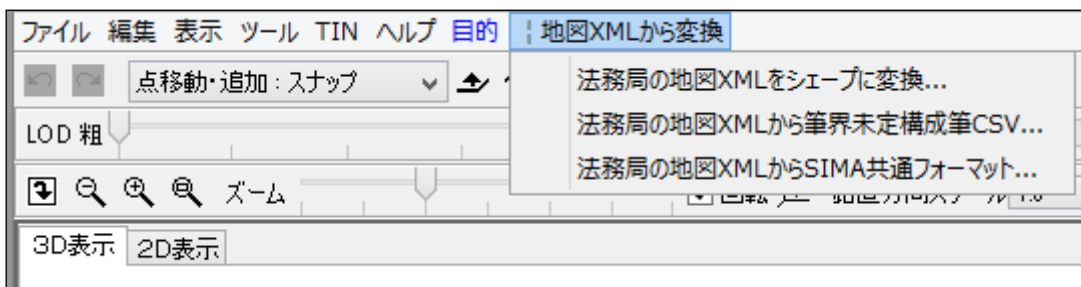
法務省のページ

http://www.moj.go.jp/MINJI/miniji05_00171.html

このページの「地図 XML フォーマット」のファイルに対応しています。



「目的」メニューから、「法務局の地図 XML」を選択するとメニュー「地図 XML から変換」を表示します。



目次

1. 地図 XML から変換.....	2
法務局の地図 XML をシェープに変換.....	2
法務局の地図 XML から筆界未定構成筆 CSV.....	2
法務局の地図 XML から SIMA 共通フォーマット.....	2
2. 地図 XML の表示.....	3
3. 更新記録.....	4

1. 地図 XML から変換

法務局の地図 XML ファイルから、他のフォーマットファイルへの変換機能です。

法務局の地図 XML をシェープに変換

変換元の XML ファイルの先頭部分です。

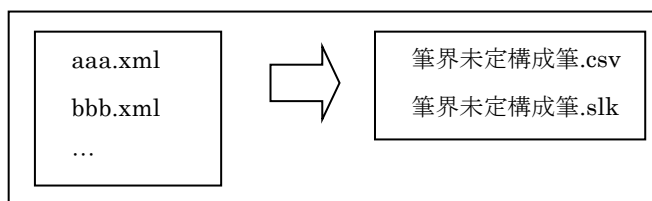
```
<?xml version="1.0" encoding="utf-8"?>  
<地図 xmlns="http://www.moj.go.jp/MINJI/tizuxml" xmlns:zmn="http://www  
<version>ver1.0</version>
```

この中の地物「筆」の Surface と「図郭」をポリゴンのシェープファイルに変換します。

<http://www.geocoach.co.jp/help/JPGISConvertXml2ShpDialog.pdf>

法務局の地図 XML から筆界未定構成筆 CSV

「法務局の地図 XML」ファイルから、「筆界未定構成筆」の情報を取り出し、CSV と SYLK ファイルを作成します。



<http://www.geocoach.co.jp/help/JPGISMinjiXmlToCsvDialog.pdf>

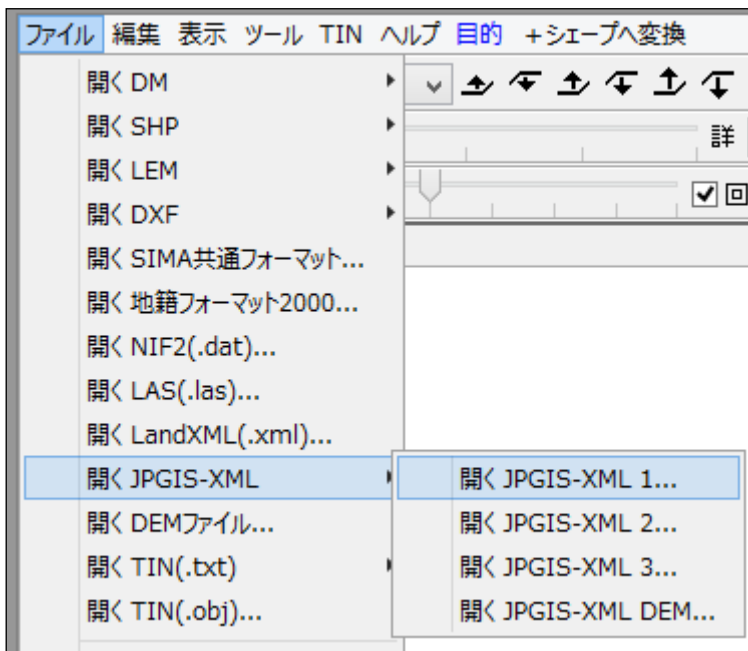
法務局の地図 XML から SIMA 共通フォーマット

法務局の地図 XML（法務省の地図 XML）から SIMA 共通フォーマットファイル(拡張子.sim)を作成します。

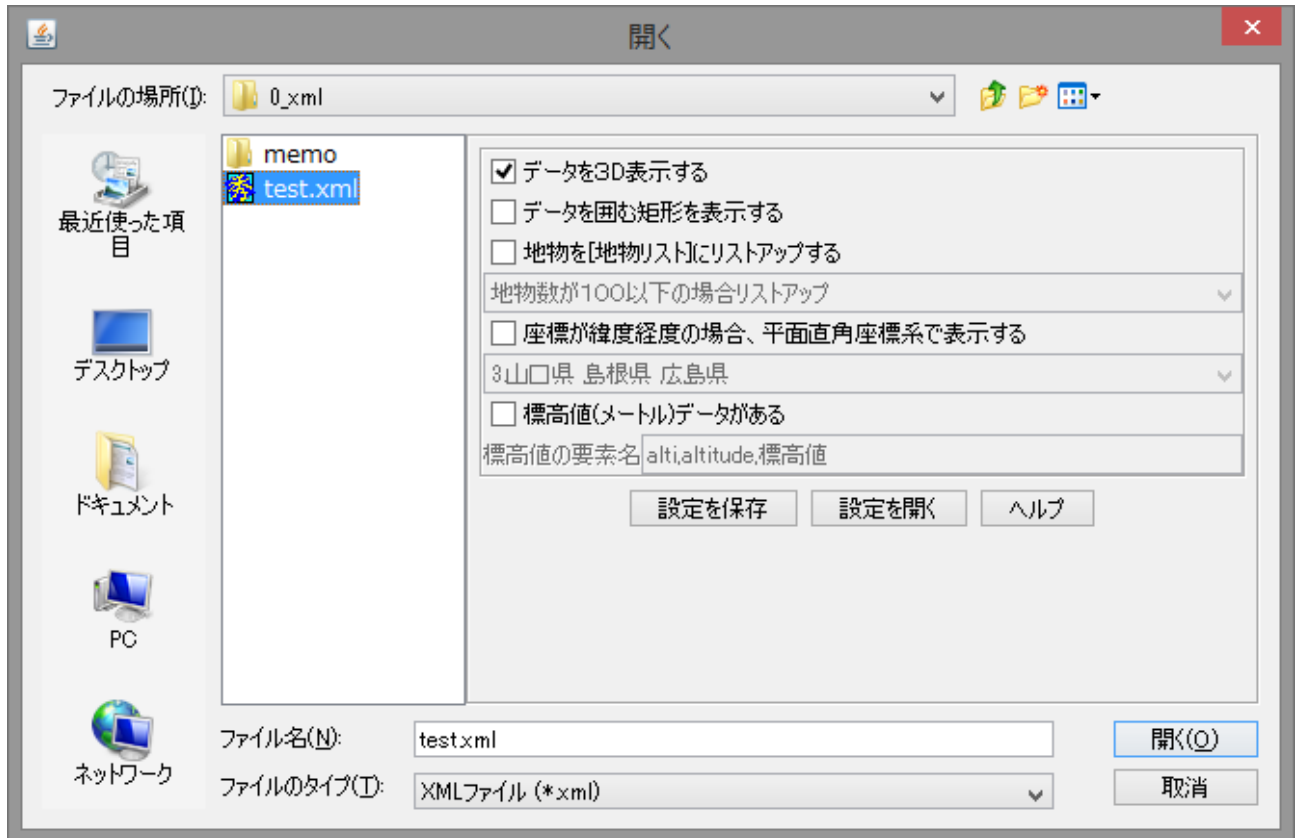


<http://www.geocoach.co.jp/help/JPGISMinjiXmlToSimDialog.pdf>

2. 地図 XML の表示



地図 XML は、メニュー「開く JPGIS-XML」で開いて表示できます。JPGIS の仕様ではありませんが、このメニューで開けるように拡張しています。



地図 XML の座標は平面直角座標系で記録されているので、上図のように「座標が緯度経度の場合、平面直角座標系で表示する」は OFF にしてください。

地図 XML に記録されている「筆」を表示します。

地図 XML の「基準点」の表示は未サポートです。

3. 更新記録

2016/12/26

- ✓ GeoCoachSE にメニュー「法務局の地図 XML」を追加、この説明書を作成

2016/12/27

- ✓ 地図 XML の表示についての説明を追加