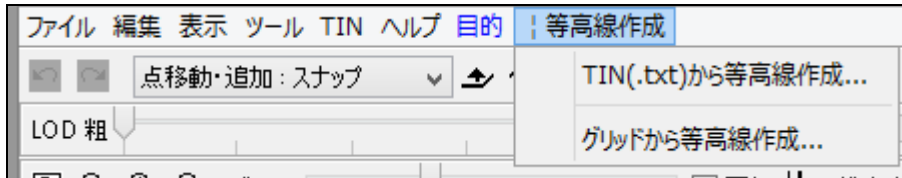


GeoCoachSE のメニュー「等高線作成」

GeoCoachSE のメニュー「等高線作成」は、TIN やグリッドから等高線を作成する機能を集めています。
機能の追加などで、メニュー構成が変わっていきます。



目次

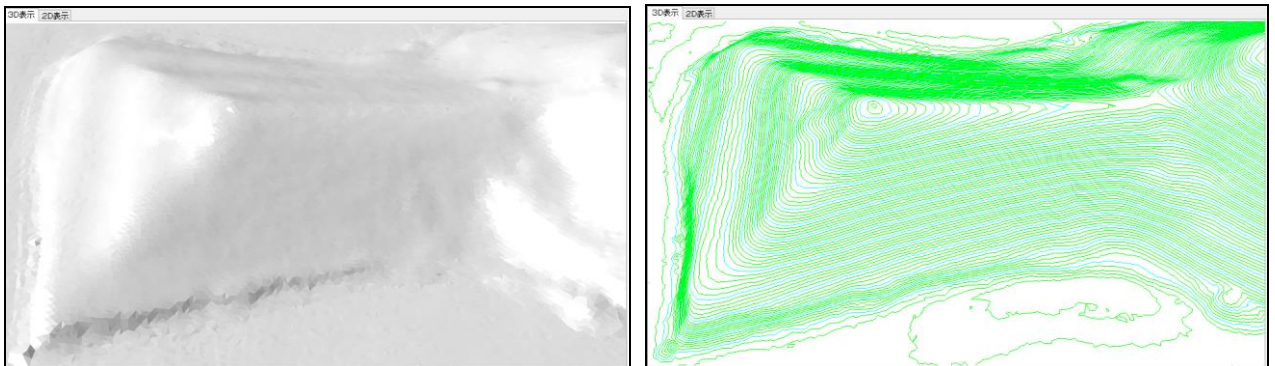
1. 等高線作成	1
TIN(.txt)から等高線作成.....	1
グリッドから等高線作成	2
2. 更新記録.....	3

1. 等高線作成

TIN やグリッドデータから等高線のファイルを作成する処理です。

TIN(.txt)から等高線作成

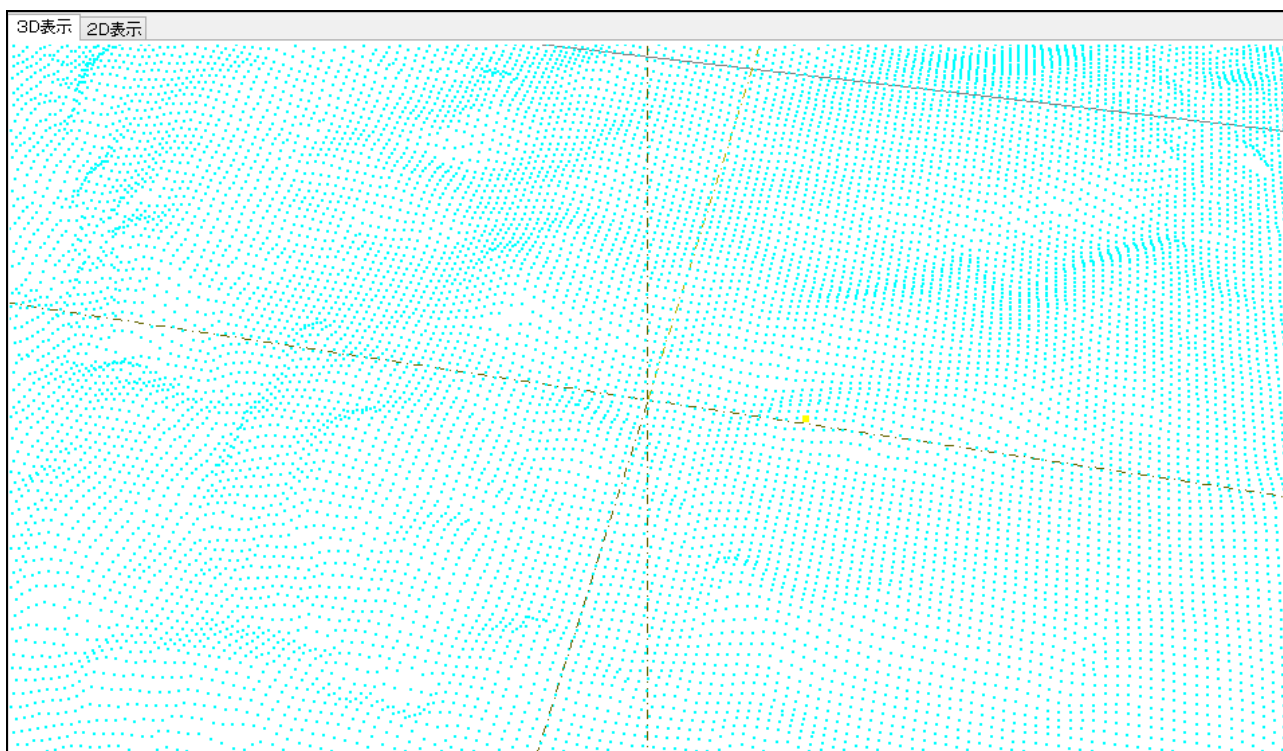
TIN(.txt)ファイルから等高線を計算し、DXF とシェープファイルを作成します。



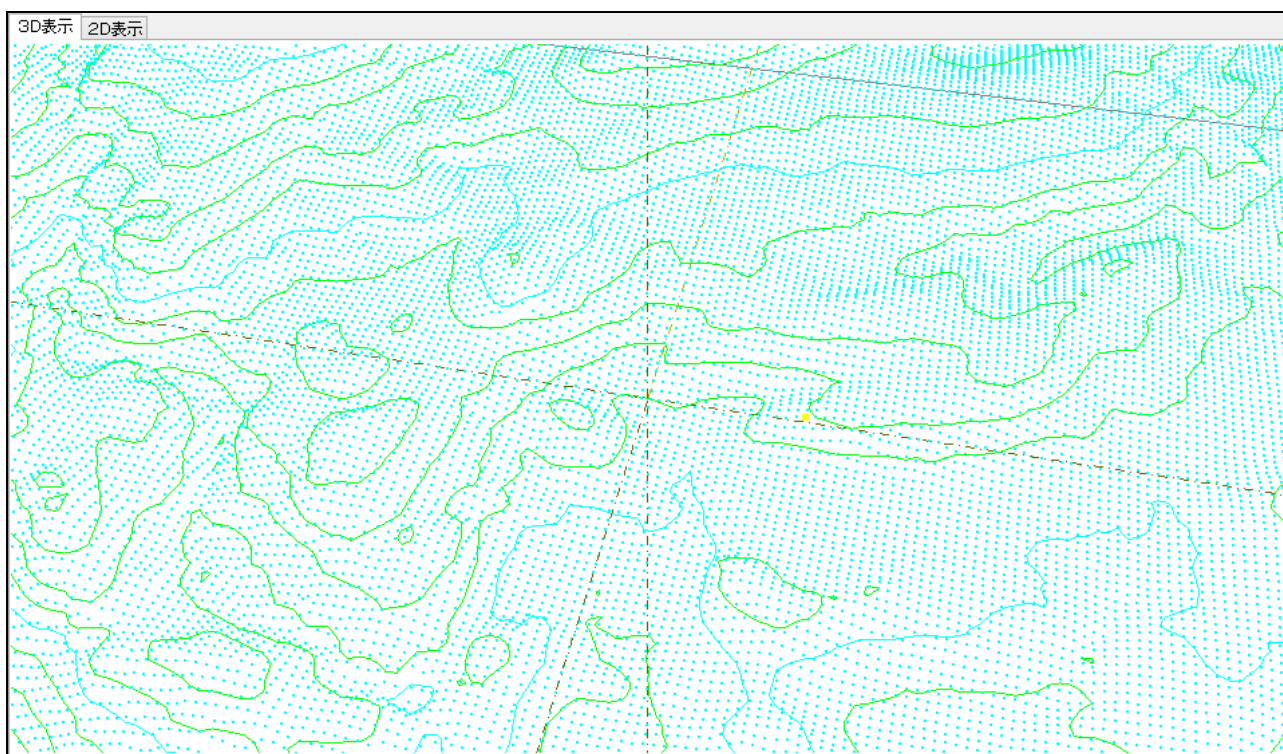
<http://www.geocoach.co.jp/help/LaserTinToContourDialog.pdf>

グリッドから等高線作成

東西と南北に等間隔に並んでいるポイントから等高線を計算し、DXF とシェープファイルを作成します。



上図は、1m 間隔のグリッドです。



上図は、作成した等高線の DXF を開いた例です。等高線の標高の間隔は 2m です。

<http://www.geocoach.co.jp/help/CSVGridToContour0Dialog.pdf>

2. 更新記録

2016/12/19

✓この説明書を作成