

DXF ツール バージョン 8.1.1 更新記録

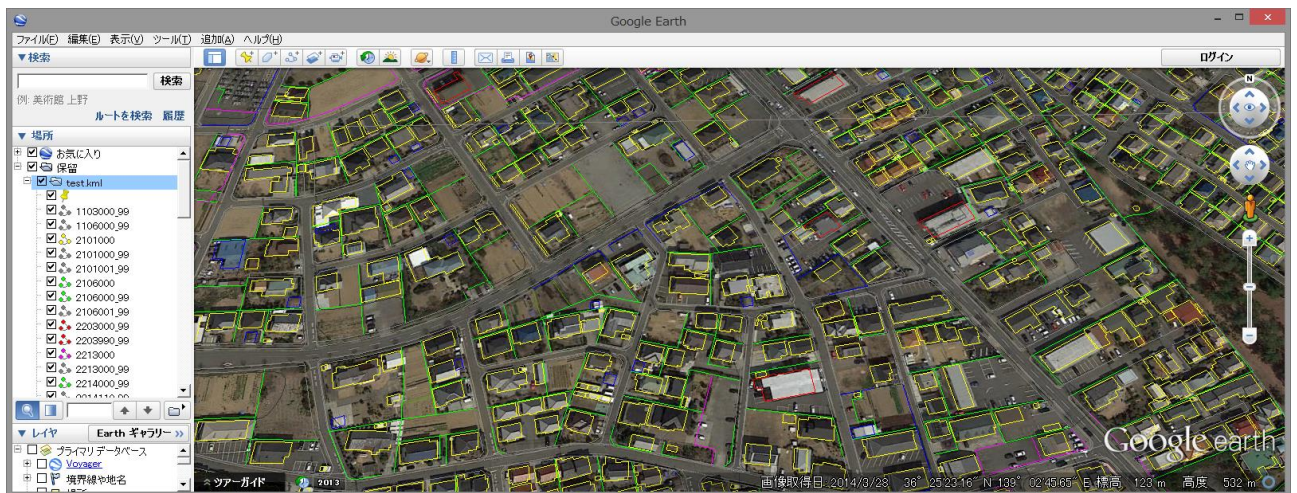
2016/03/28
有限会社ジオ・コーチ・システムズ
<http://www.geocoach.co.jp/>

1. DXF から KML

新メニュー[DXF から変換]-[DXF から KML]を追加しました。

DXF ファイルのポイント、ライン、ポリラインエンティティについて、平面直角座標系から緯度経度に変換し、GoogleEarth の kml を作成します。

DXF に記録されている地物の XY 座標の確認に使えます。



上図は、作成した kml を GoogleEarth で開いた例です。家屋が黄色、道路がマゼンタ色、等の線で表示されています。



ファイル指定あるいはフォルダ指定

変換元の dxf について、dxf ファイルを直接指定するか、dxf ファイルがあるフォルダを指定するかを選びます。

DXF ファイル入力(ファイルまたはフォルダ)

変換元の DXF ファイル、あるいはフォルダを指定します。

DXF ファイルの Z 値

dxg ファイルのエンティティについて、Z 値がない(Z=0.0)の場合は、「2 次元」を指定します。作成する kml の座標に Z 値は記録せず、GoogleEarth の表示では、地形に張り付けて表示されます。

dxg ファイルのエンティティについて、Z 値がセットされている 3 次元のデータの場合、「3 次元」を指定します。Kml の座標に Z 値を記録し、GoogleEarch では、その Z 値で表示されます。

平面直角座標系番号(DXF の座標系)

dxg の XY 座標の平面直角座標系番号をしています。dxg の座標を緯度経度に変換し、kml に出力します。

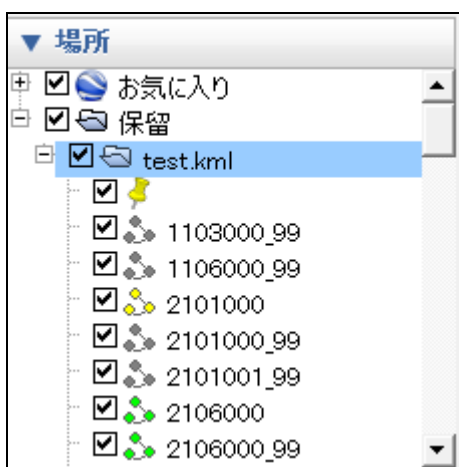
KML ファイル出力(ファイルまたはフォルダ)

作成する kml ファイル名、あるいは kml を作成するフォルダを指定します。フォルダ指定の場合、元の dxg と同じ名前で、拡張子が kml のファイルを作成します。

DXF ファイルについて、以下のエンティティを変換します。テキストや円などは対象外です。

- ✓ポイント
- ✓ライン
- ✓ポリライン

DXF のレイヤ毎に、KML のプレースマークとします。レイヤに複数のエンティティがあっても、プレースマークは一つになります。



上図は、元の DXF のレイヤが「1103000_99」「1106000_99」等だったことを示しています。

DXF のレイヤに設定されている色番号に対応した色を KML のプレースマークにセットします。但し、DXF の色番号が 7(AutoCAD では白か黒で表示)の場合、KML にはグレーで出力します。