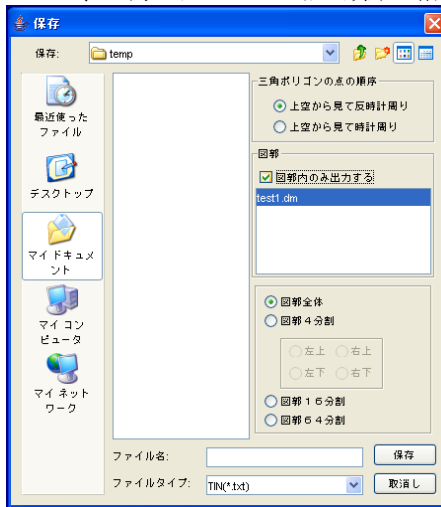


1. TIN 分割保存

TIN のテキスト形式保存で、16分割と64分割を追加しました。

以下、操作説明書の「2.3 TIN ファイルを保存」からの抜粋です。

TXT ファイルでは、三角ポリゴンの3点の順序が指定できます。



【図郭内のみを出力する】

DMファイルの図郭を指定することで、図郭内の三角ポリゴンのみを保存することができます。図郭にまたがる三角ポリゴンは、図郭内の部分のみを切り取って保存します。

【図郭4分割】

4分割した領域の一部を指定した場合、指定された図郭について該当する部分を保存します。

左上	右上
左下	右下

【図郭16分割】

図郭を4 x 4の16に分割した範囲で、それぞれのTINテキストファイルを保存します。TINファイル名については、ダイアログで指定されたファイル名に”00”,”01”などを付加します。例えば、”test.txt”の場合、”tin00.txt”,”tin01.txt”などになります。

00	01	02	03
10	11	12	13
20	21	22	23
30	31	32	33

分割部分に三角ポリゴンがない場合、ファイルは作成しません。

【図郭64分割】図郭を8 x 8に分割した範囲で、TINテキストファイルを保存します。ファイル名は16分割と同様で”00”から”77”までの数値を付加します。