

1. インストール説明書に JAI のインストールを追加しました。

バージョン 2.01 から TIN に TIFF などのオルソ画像を貼り付ける機能を追加しましたが、TIFF をリードするために JAI (Java Advanced Imaging) をインストールする必要があります。詳しくはインストール説明書を参照してください。

2. JIS コード対応の修正

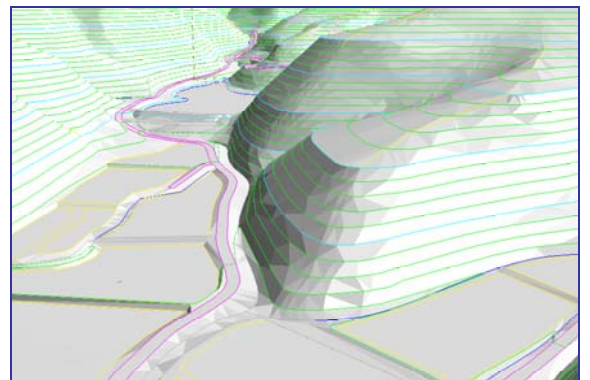
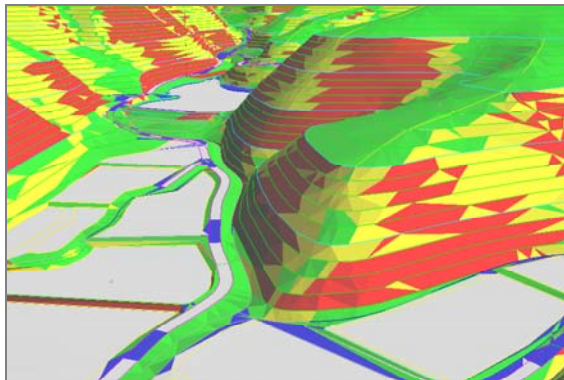
DM ファイル中の JIS コード「𠩺」「𠩻」が文字化けを起こしていた問題を修正しました。

3. TIN の傾斜別色表示

傾斜区分図作成支援オプションの一部だった TIN の傾斜別色表示を標準版に移行しました。[データ]パネルの TIN のポップアップメニューで切り替えることができます。

【傾斜別色表示】と【デフォルト色表示】

TIN は白色で表示します。ポップアップメニューで「傾斜別色表示」が選択されると、TIN の三角ポリゴンの傾斜別に色分けして表示します。「デフォルト色表示」が選択されると、白色で表示します。



三角ポリゴンの表示色

傾斜	表示色
0° から 2° 未満	白
2° 以上 8° 未満	青
8° 以上 30° 未満	緑
30° 以上 40° 未満	黄
40° 以上	赤

4. 面・線要素の標高差

[座標値]パネルの表示に、「標高差」を追加しました。隣接する点の Z 値の差を表示します。

データ		注記	要素	座標値			
番号	傾	勾配%	標高差	水平距離	Z座標	X座標	Y座標
1					30.50	-144648.12	-94044.82
2	▼	-0.462	-0.180	38.995	30.32	-144654.06	-94083.36
3	▲	1.469	0.220	14.972	30.54	-144658.59	-94097.63
4	▼	-0.438	-0.080	18.273	30.46	-144640.34	-94096.72
5	▼	-0.234	-0.120	51.292	30.34	-144589.12	-94099.44
6	▼	-0.724	-0.300	41.424	30.04	-144547.71	-94100.50
7	▼	-0.627	-0.040	6.375	30.00	-144541.34	-94100.75