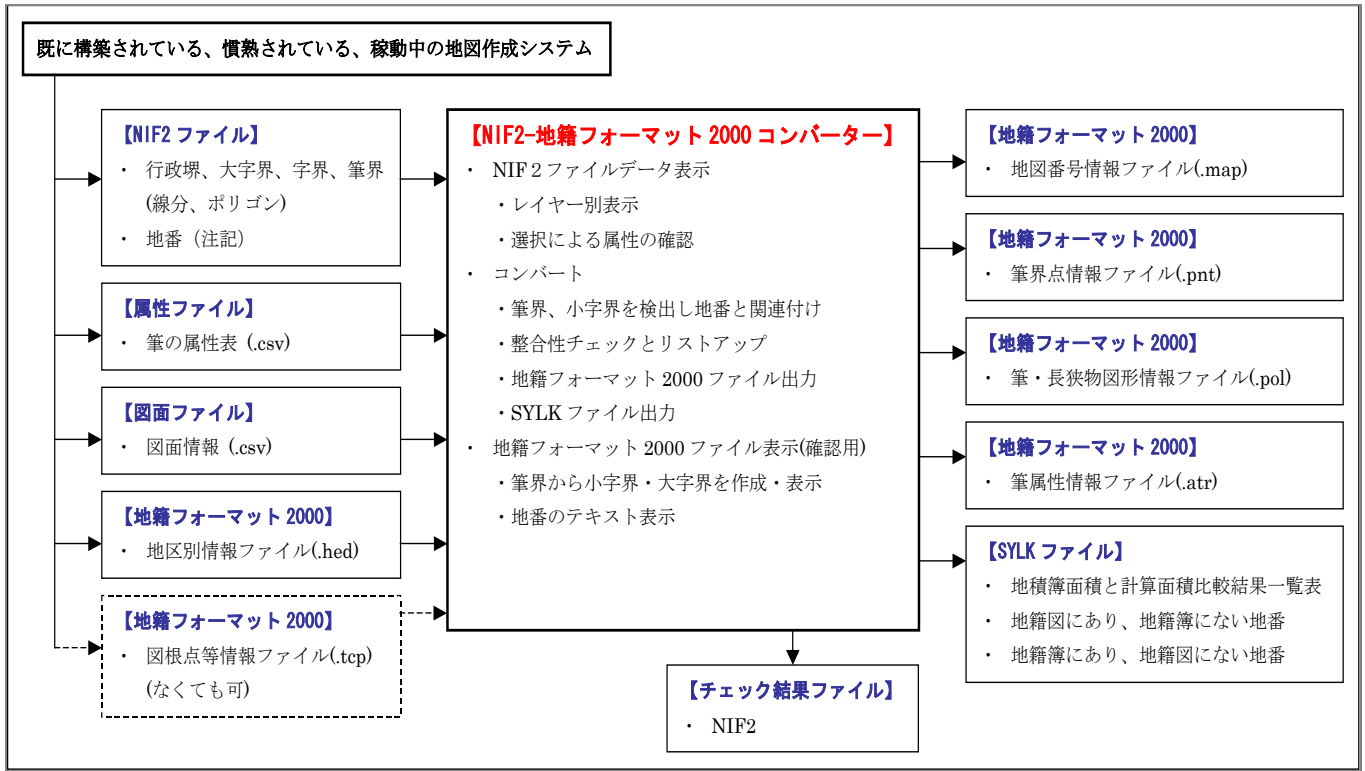
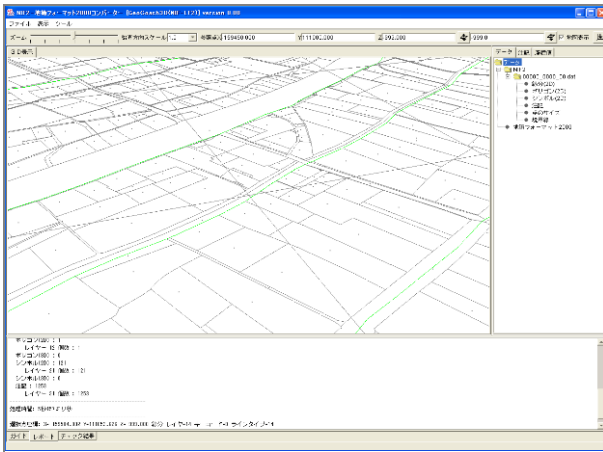


# NIF2-地籍フォーマット 2000 コンバーター

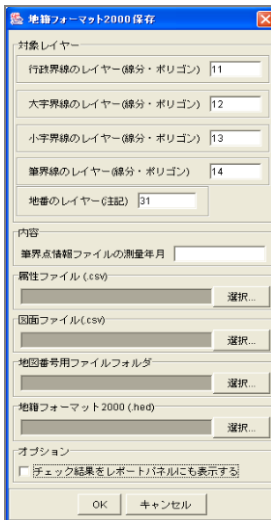
使い慣れたシステム構成+コンバーターで地籍フォーマット 2000 ファイルを作成！



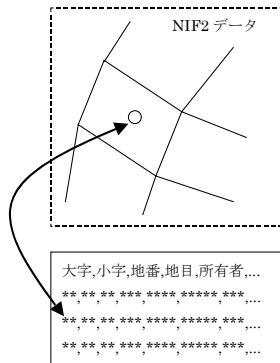
## (1) NIF2ファイルのデータを3D表示



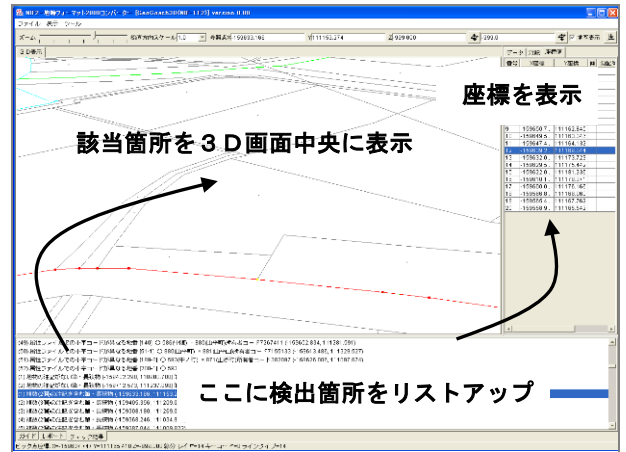
## (2) ダイアログでレイヤーや入出力ファイルを指定



NIF2 の線分とポリゴンから筆界を構成し、筆界内の注記と組み合わせ、地籍情報の表の一行とリンク。



## (3) ファイル作成と矛盾点を検出



### 自動検出する矛盾点の例

- ・ NIF2 ファイルの線分の交差や切断箇所
- ・ ドーナツ状の筆界、字界
- ・ 重複している地番、マッチしない地番
- ・ 小字が誤っている地番
- ・ 地番がない筆界、複数の地番がある筆界
- ・ NIF2 にあり、表にない地番
- ・ 表にあり、NIF2 にない地番

⇒ 操作説明書でアルゴリズムなど詳しく説明しています。

有限会社ジオ・コーチ・システムズ

<http://www.geocoach.co.jp/>

[info@geocoach.co.jp](mailto:info@geocoach.co.jp)

2010/06/12