

DM 三次元ビューF の拡張 DM 対応

2005/05/08

有限会社ジオ・コーチ・システムズ

<http://www.geocoach.co.jp/>

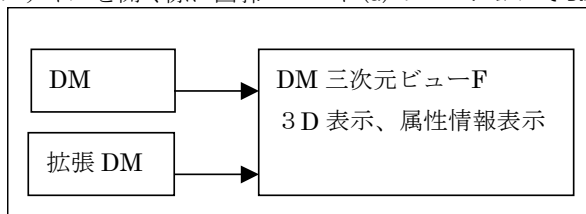
info@geocoach.co.jp

拡張デジタルマッピング実装規約(案)2004年3月国土交通省について、DM 三次元ビューF の対応内容を説明します。

- ・ DM 三次元ビューF バージョン 2.00

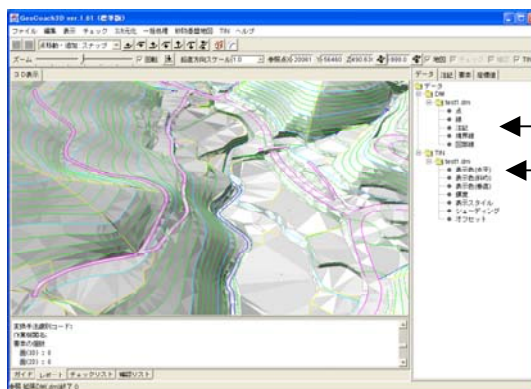
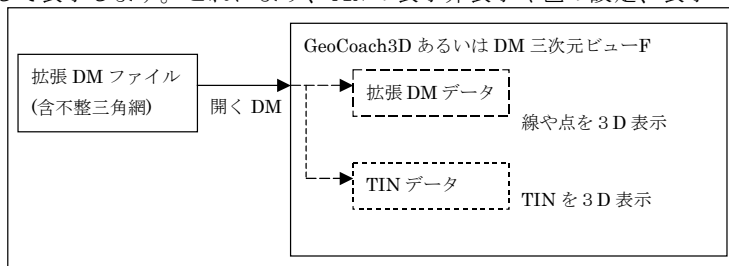
1. 開く

DM データファイルを開く際に図郭レコード(a)のバージョンでDM あるいは拡張DM どちらかを判断します。



2. 不整三角網

拡張 DM データファイルの不整三角網の表示については、拡張 DM データファイル内の不整三角網部分のみを複製し、TIN データとして表示します。これにより、TIN の表示非表示や色の設定、表示スタイルの設定などを行うことができます。

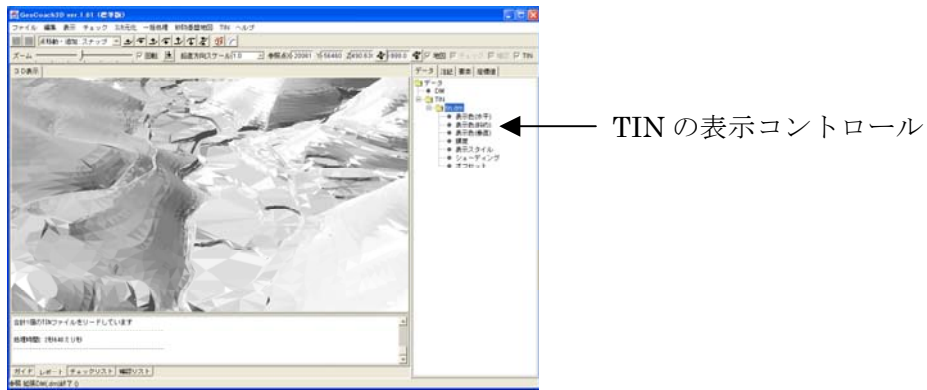


← 線や点要素部分の表示コントロール

← 不整三角網部分の表示コントロール

不整三角網と含む拡張 DM データファイルを TIN ファイルとして参照することもできます。





不整三角網の三角形の回転方向については、上空から見て時計回り、反時計周りの両方に対応しています。

3. 路線測点と路線中心

DM、拡張 DM データファイルの属性要素はプログラム内部でそのまま保持しますが、現在、データの内容を表示する機能はありません。ファイルを開く際に属性の数をレポートするのみです。

